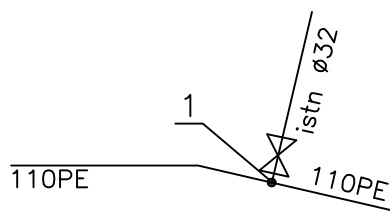


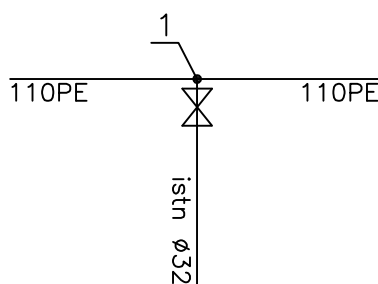
1. Trójnik kołnierzowy żeliwny 100/50/100mm
2. Zasuwa kołnierzowa DN100 PN1,0MPa z obudową i skrzynką uliczną.
3. Zasuwa kołnierzowa DN50 PN1,0MPa z obudową i skrzynką uliczną.
4. Łącznik rurowy kołnierzowy do PE EDN100
5. Łącznik rurowy kołnierzowy do PE EDN50
6. Zwężka elektrooporowa z PE 40/32

W2+W3



1. Nawiertka DN 100/32

W6

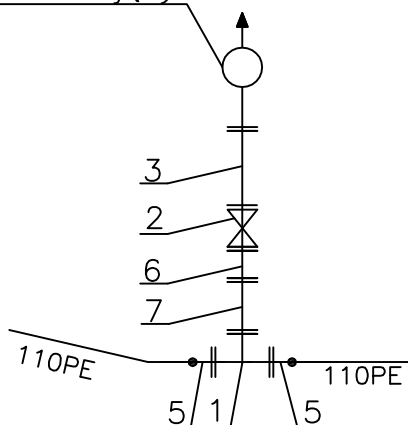


1. Nawiertka DN 100/32

W4+W5

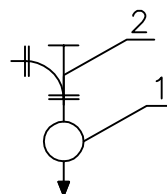
Węzeł hydrantowy H istn

4 istniejący



1. Trójnik kołnierzowy żeliwny 100/80/100mm
2. Zasuwa kołnierzowa DN80 PN1,0MPa z obudową i skrzynką uliczną.
3. Króciec dwukołnierzowy DN80, L=1000mm
4. Hydrant nadziemny DN80, istniejący
5. Łącznik rurowy kołnierzowy do PE DN100
6. Króciec dwukołnierzowy DN80, L=500mm
7. Króciec dwukołnierzowy DN80, L=600mm

Hydrant



1. Hydrant nadziemny DN 80, z samoczynnym odwodnieniem z zabezpieczeniem w wypadku złamania
2. Kolano dwukołnierzowe ze stopką DN80

| | | | | |
|--|---|---------------------------------|-----------------|--|
| EKORAJ | DFE EKORAJ Sp. z o.o. 50-155 Wrocław, ul. Purkyniego 1 tel.: 071 342 82 05, fax.: 071 342 05 96 | | | |
| | Projektował: br. sanitarna | mgr inż. Katarzyna Sobko | 116/01/DUW | w spec. instal. w zak. sled. instal. i urz. wodoc. i kanaliz. cieplych, went. i gazowych |
| | Opracował: br. sanitarna | mgr Inż. Magdalena Jędrzejewska | | |
| | | | | |
| Investor: Burmistrz Wielunia Plac Kazimierza Wlk. 1 98-300 Wieluń | Nazwa obiektu budowlanego: Budowa drogi - Wieluń ul. Wlejska | | | |
| Branża: SANITARNA | Nazwa rysunku: Schemat uzbrojenia węzłów wodociągowych | | Data 03.2017 | Skala - Nr rys. S/5 |